

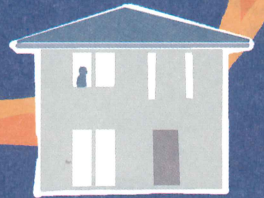
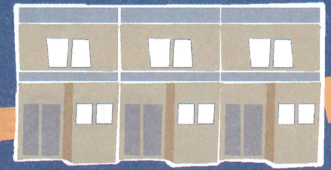
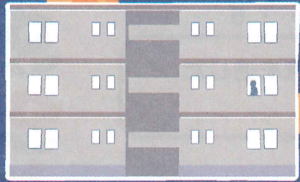
赤い羽根テーマ型募金



西山コミュニティ研究会みまもるONE

ひとりぼっちにさせない

私たち西山コミュニティ研究会みまもるONEは、
ひとりぼっちを作らない町をモットーに、
認知症の啓発や世代を超えた交流を進め、
誰もが暮らしやすい安全安心な町づくりを目指します。



長岡京市共同募金会

〒617-0833 京都府長岡京市神足2丁目3番地1号

バンビオ1番館2階 総合生活支援センター内

TEL: 075 (963) 5508 FAX: 075 (963) 5509

この事業を行うためには
200,000 円必要です

募金期間 2020年1月1日~3月31日

この募金は、長岡京市における地域づくり、人づくり、
孤立を防ぐ活動のために使われます。全国のゆうちょ銀行・
郵便局で、手数料無料でお振込みできます。

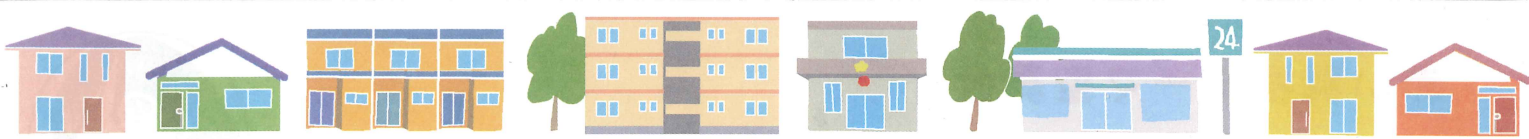
99 大阪		払込取扱票									
口座記号番号		金額									
010501		千 百 十 万 千 百 十 円									
加入者名		料金		特殊取扱							
社会福祉法人 京都府共同募金会				⑆							
* 西山コミュニティ研究会 みまもるONE											
* 通 信 欄											
* 加入者名		受付局日附印									
* おとこ (郵便番号)											
* おなまえ											
* (電話番号)											

裏面の注意事項をお読みください。(私製承認大第40678号)
これより下部には何も記入しないでください。

振替払込請求書兼受領証

口座記号番号	010501
加入者名	社会福祉法人 京都府共同募金会
金額	千 百 十 万 千 百 十 円
ご依頼人	おなまえ
料 金	(消費税込み) 受付局日附印
特殊取扱	⑆

記載事項を訂正した場合は、その箇所に訂正印を押してください。
切り取らないで郵便局にお出しください。



西山コミュニティ研究会みまもるONEでは

地域の **み** なさんと
安心安全な **ま** ちに
誰 **も** が暮らせる
世代を超えてつな **る**
オンリー **ONE** の町を
目標に活動しています。

募金の使いみち・・・1

地域住民と認知症啓発イベントを
開催し、誰もが安心して暮らせる
まちづくり

募金の使いみち・・・2

地域の催しに参加し、
新たな仲間づくり、
地域のつながりづくり

募金の使いみち・・・3

認知症の方や家族の居場所づくり

募金の使いみち・・・4

徘徊などで迷い込みやすい
危険箇所などを
探索、地域安全安心マップづくり

募金の使いみち・・・5

地元高校生との交流を通じた
若い担い手づくり



西山コミュニティ研究会に寄せられた募金はすべて、
本事業の活動のために使われます。

西山コミュニティ研究会は長岡京市高台2丁目2-5 けやきの家（旧野々下医院）
を拠点として活動を行っています。みなさまのご協力をお願いいたします。



(ご注意)

・この用紙は、機械で処理します
ので、金額を記入する際は、枠内
にはっきりと記入してください。
また、本票を汚したり、折り曲げ
たりしないでください。

・この受領証は、払込みの証拠と
なるものですから大切に保管して
ください。

この払込取扱票の裏面には、何も記載しないでください。